



I SISTEMI PERSIANA E SCURO

Una dimensione
innovativa dell'abitare



VEKA, VICINA AL TUO MONDO



2



Valori che vincono il tempo

Cambiano i tempi e sempre più forte è l'esigenza di vivere la nostra casa in modo nuovo, interpretando con stile il bisogno di comfort e sicurezza, abitando i nostri spazi all'insegna della qualità e del benessere. VEKA è il partner più affidabile per creare progetti di valore e soluzioni innovative che rendano sempre più confortevole e sereno il nostro ambiente domestico. Frutto di un'esperienza ultratrentennale che vede il gruppo tedesco ai vertici mondiali del settore, i serramenti VEKA in PVC nascono dalla più avanzata tecnologia e da materiali pregiati, superando i controlli più rigorosi prima di entrare a far parte del nostro mondo. Nascono dalla passione di un gruppo per le cose di valore.

Qualità nel pieno rispetto architettonico

Per completare la sua già ampia e versatile offerta di finestre, porte-finestre e scorrevoli, VEKA ha sviluppato una nuova linea di scuri e persiane, disponibili in diversi modelli e adattabili ad ogni contesto architettonico. Come tutti gli infissi VEKA, anche i sistemi scuro e persiana infatti si inseriscono armonicamente in ogni edificio, rispettandone ed esaltandone lo stile. Sia che si tratti di ristrutturazioni che di nuovi edifici, le soluzioni VEKA coniugano in modo ideale estetica, funzionalità ed elevate prestazioni tecniche. Inoltre, per soddisfare le diverse esigenze di un paese così ricco di tradizioni architettoniche qual è l'Italia, VEKA offre una vastissima scelta di

colori e forme. Con VEKA, i serramenti non sono più solo un dettaglio della nostra casa ma ne diventano un particolare prezioso per stile e qualità.



VEKA dispone di una vasta gamma di colori



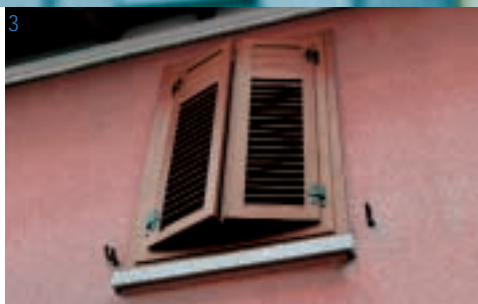
Certificazione
DIN ISO 9001



Certificazione
UNI IIP



Certificazione
UNI



I SISTEMI OSCURANTI VEKA DANNO NUOVA LUCE ALLA TUA CASA

Liberi da ogni forma di manutenzione

I sistemi VEKA in PVC semplificano la vita. Altamente resistenti all'azione degli agenti esterni e alla sfida del tempo, mantengono inalterate forme e colori senza alcun bisogno di manutenzione straordinaria.

Pioggia, umidità e salsedine marina non intaccano la qualità dei materiali impiegati, garantendo la totale indeformabilità dei profili.

Gli eccellenti livelli qualitativi raggiunti dal gruppo tedesco e riconosciuti a livello internazionale dalle più prestigiose certificazioni consentono inoltre a VEKA di garantire i suoi profili per un periodo di 10 anni.

Un'efficace protezione per la nostra sfera domestica

I sistemi scuro e persiana VEKA sono importanti alleati per la protezione della nostra sfera più intima.

Chiudere fuori il mondo e aprire la nostra casa al benessere è un desiderio che con VEKA diventa realtà. Non solo scuri e persiane sono una garanzia per la riservatezza del nostro ambiente domestico, ma costituiscono un'efficace barriera contro l'aggressione degli agenti atmosferici grazie alla solida struttura interna dei profili. I sistemi oscuranti VEKA consentono inoltre di regolare il fascio luminoso e modulare a piacere l'intensità dell'irraggiamento solare, orientando ante e lamelle.



IL SISTEMA PERSIANA VEKA

Elementi in armonia con ogni stile

Da sempre eleganti protagoniste della tradizione architettonica italiana, le persiane valorizzano ogni tipo di facciata, da quella classica a quella più moderna. Versatili nelle forme e nello stile, le persiane aggiungono un tocco di raffinatezza ad ogni contesto abitativo e svolgono un'importante funzione oscurante.

Proteggono la nostra privacy da sguardi indiscreti e consentono di regolare il passaggio della luce a seconda di specifiche esigenze.

Grazie all'inalterabilità e alla resistenza dei materiali di qualità impiegati, le

persiane VEKA in PVC si fanno apprezzare per l'assenza di manutenzione, oltre a contribuire alla regolazione energetica della nostra casa.

Per il sistema persiana, VEKA propone tre modelli principali: la persiana a lamelle fisse, quella a lamelle orientabili e la soluzione a pannello cieco. Le tre varianti sono naturalmente disponibili nella versione per finestra e porta-finestra e sono personalizzabili su specifica richiesta del cliente, attraverso l'integrazione di elementi aggiuntivi.

Sistema persiana a lamelle fisse

È la soluzione del sistema persiana più tradizionale e diffusa. L'inclinazione delle stecche fisse permette il giusto passaggio di luce e aria. La solidità della struttura di base è potenziata da rinforzi in acciaio che, applicati a ciascun battente, incrementano la stabilità dell'anta nei grandi formati. Come per tutti i sistemi oscuranti delle linee VEKA, è possibile scegliere tra la versione monoblocco e quella con cardini a muro.



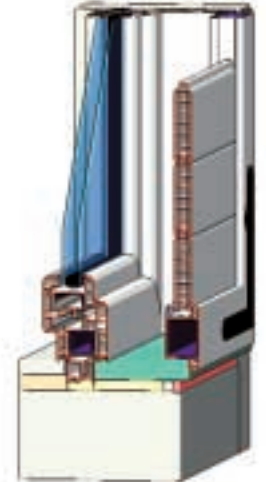
Sistema persiana a lamelle fisse



Le persiane VEKA
con lamelle fisse



Le persiane VEKA
con lamelle orientabili



Le persiane VEKA
a pannello cieco



Sistema persiana a lamelle orientabili

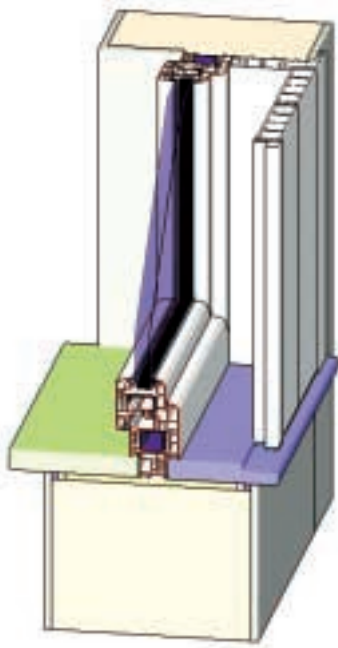
Il modello di persiana VEKA a lamelle orientabili è la scelta ideale per chi desidera modulare il passaggio della luce esterna e la circolazione dell'aria. Un funzionale meccanismo a leva permette di ruotare con facilità le lamelle, regolando il fascio di luce entrante, fino a raggiungere un grado di oscurità totale. Questa soluzione conferisce la massima flessibilità d'utilizzo, consentendo di optare, di volta in volta, per un diverso livello di illuminazione del nostro ambiente domestico.

Sistema persiana a pannello cieco

Struttura tipica di alcune zone italiane, questo modello di persiana si distingue per il battente a pannellatura piena, totalmente oscurante. L'anta è realizzata con profilati estremamente robusti, fissati a incastro fra loro per conferire maggiore stabilità al sistema. VEKA mette a disposizione molteplici soluzioni: pannelli con doghe verticali, orizzontali e a 45°. A richiesta, è possibile inserire in tutti i sistemi persiana VEKA gli sportellini esterni alla genovese.



Sistema persiana con apertura alla genovese



Sezione di un monoblocco serramento più scuro alla veneta



6

IL SISTEMA SCURO VEKA



Soluzioni versatili per ogni esigenza progettuale

Come il sistema persiana, anche lo scuro, declinato nelle sue diverse varianti, arricchisce il paesaggio architettonico di particolari realtà italiane.

Contribuisce a definire lo stile di un edificio, a dare una nota elegante ma rispettosa della tradizione a qualsiasi abitazione, sia essa nuova o da ristrutturare.

Grazie all'ampia rosa di colori e forme messa a disposizione da VEKA, è possibile soddisfare ogni scelta progettuale, coniugando esigenze estetiche e prestazionali.

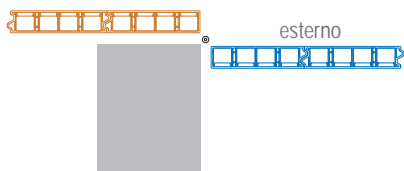
Principalmente apprezzato perché

ripropone fedelmente lo stile tradizionale, questo sistema presenta una serie di numerosi vantaggi. Costituisce un'efficace barriera isolante contro i fastidiosi rumori esterni ed è insensibile alle aggressioni atmosferiche. Estremamente funzionali e resistenti agli urti, gli scuri VEKA, rinforzati nella struttura interna da un'anima in acciaio zincato, offrono inoltre una valida protezione contro i tentativi di effrazione. Anche per questa linea, VEKA ha previsto la versione monoblocco, nella quale il telaio della finestra e lo scuro fanno parte della stessa unità, e la tipologia con cardini a muro.

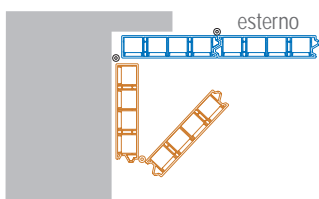
Tre le proposte VEKA per il sistema scuro: il modello alla veneta, quello alla vicentina e quello alla padovana.



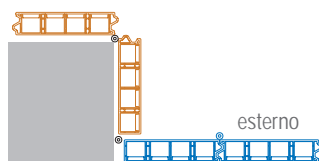
7



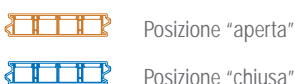
Scuro alla veneta



Scuro alla vicentina



Scuro alla padovana



Scuro alla veneta

Si ispira alla tradizione veneta e friulana nelle linee e nell'estetica.

È composto da un'unica anta, senza snodi intermedi, caratterizzata da doghe verticali sottili.

Come tutti gli infissi VEKA, anche lo scuro alla veneta è un prodotto altamente affidabile: inalterabile nei colori ed indeformabile nella struttura, vincente in termini di durata e di manutenzione, elegante ed equilibrato nel design. La soluzione ideale che sposa tradizione ad elevate performance tecniche.

Scuro alla vicentina

Questo modello è costituito da due pannellature distinte, unite da uno snodo centrale che consente di impacchettare il battente verso l'interno del muro. In questo caso, il montaggio dell'anta avviene sempre con cardini a muro. Per ogni tipo di scuro è naturalmente possibile realizzare anche la versione porta-finestra. La solidità del telaio, rinforzato internamente da un'anima di

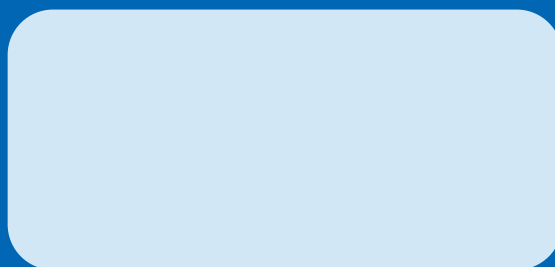
acciaio zincato, e l'alta qualità dei materiali impiegati rendono infatti il sistema scuro particolarmente affidabile anche nei grandi formati.

Scuro alla padovana

Lo scuro alla padovana si compone di due pannelli distinti, di solito di diverse dimensioni, uniti da bandelle con snodo centrale. In posizione aperta, la prima pannellatura si addossa alla spalla interna del muro, mentre la seconda si accosta al lato esterno.

Lo scuro alla padovana può essere installato direttamente con cardini a muro oppure con telaio monoblocco.

Il sistema di chiusura più utilizzato è quello a spagnoletta, abbinabile su richiesta ad altri elementi di sicurezza. Per la variante porta-finestra, è possibile montare delle serrature passanti a tre punti di chiusura.



VEKA AG
Ein Unternehmen der
Laumann Gruppe

Dieselstraße 8
D - 48324 Sendenhorst
Tel. 0049 / 25 26 / 29-0
Fax 0049 / 25 26 / 29-3710
www.veka.com
www.veka.it